

SANS SE DÉPLACER

ADOPTÉZ
LES BONS RÉFLEXES



Naissance, Mariage, Pacs, Divorce



Augmentation ou diminution de
salaire



Changement de
RIB



Depuis votre espace particulier
dans la rubrique dédiée au
prélèvement à la source vous
pouvez modifier vous-même vos
changements de situation

SANS SE DÉPLACER

VOS AUTRES CONTACTS A
DISTANCE



Numéro national unique
0809 401 401



impots.gouv.fr



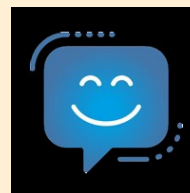
Votre espace particulier

Envoyer un
message depuis
votre espace
sécurisé

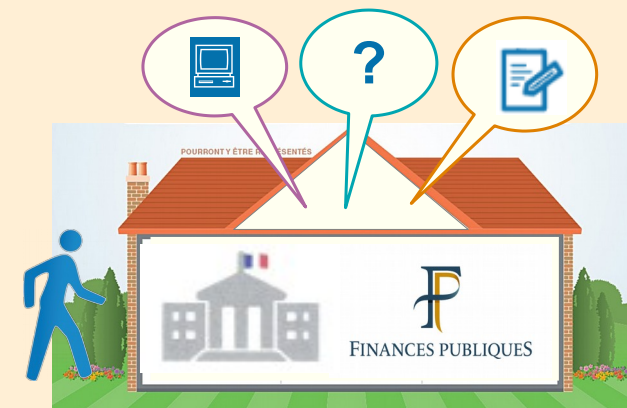


Messengerie
sécurisée

Des réponses en
ligne avec
l'assistant virtuel



Accueil de proximité
des **Finances Publiques**
dans le DOUBS



Un agent vous accueille et
vous accompagne dans
toutes vos démarches
administratives

LES ACCUEILS DE PROXIMITÉ

LOCALISATION	Jour	Horaires
Dans les France Services		
Amancey	Vendredi	14h00 - 16h00
Baume-les-Dames	Mercredi	9h10 - 11h40
Besançon Planoise	Lundi	14h00 - 16h00
Bouclans	Mardi	9h30 - 11h30
Gilley	Mardi	14h00 - 16h00
Hérimoncourt	Mardi	14h00 - 16h00
Le Russey	Vendredi	9h30 - 11h30
Les Premiers Sapins	Mercredi	9h30 - 11h30
Levier	Lundi	9h30 - 12h00
L'Isle-sur-le-Doubs	Jeudi	9h00 - 12h00
Maîche	Mardi	14h00 - 16h30
	Jeudi	9h00 - 11h30
Marchaux-Chaufontaine	Jeudi	9h00 - 11h00
Mouthe	Mardi	9h00 - 12h00
	Jeudi	
Ornans	Vendredi	9h30 - 11h30
Pays de Clerval	Lundi	14h00 - 16h30
Quingey	Lundi	14h00 - 16h00
Rougemont	Jeudi	14h30 - 16h30
Saint-Hippolyte	Vendredi	14h00 - 15h45
Saint-Vit	Mardi	14h00 - 16h00
Sancey	Lundi	9h15 - 11h45
Saône	Mardi	14h00 - 16h00
Valdahon	Mercredi	14h00 - 16h00
En mairie		
Pouilley-les-Vignes	Jeudi	14h00 - 16h30
Pont-de-roide	Mercredi	14h00 - 16h30

PRENDRE RENDEZ-VOUS

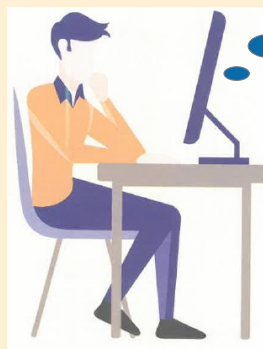
Depuis

impots.gouv.fr

Contact et RDV



Préciser sa demande



Choisir un RDV physique ou téléphonique dans un Point de contact

Même sans rendez-vous dans les France services, un animateur vous accueille et vous renseigne

POUR QUELLE DÉMARCHÉ ?

Obtenir des informations générales sur les démarches fiscales

Bénéficier d'un accompagnement au numérique sur les démarches en lignes

Être aidé pour déclarer ses revenus

Gérer son prélèvement à la source

Information sur les impôts locaux

Information sur les avis de sommes à payer

OÙ NOUS TROUVER ?



● Espaces France services

● Accueil en Mairie